

# ESCORT iLog



- **Display multifunzione**
- **Marcatura di un evento**
- **Elevata accuratezza ( $\pm 0.3^{\circ}\text{C}$ )**
- **32.000 dati memorizzabili**

*I Data Logger Escort sono strumenti di raccolta e registrazione dati con tempo di prelievo programmabile e non richiedono la presenza costante dell'operatore; sono di piccole dimensioni, leggeri e pressoché senza manutenzione.*

## Programmazione

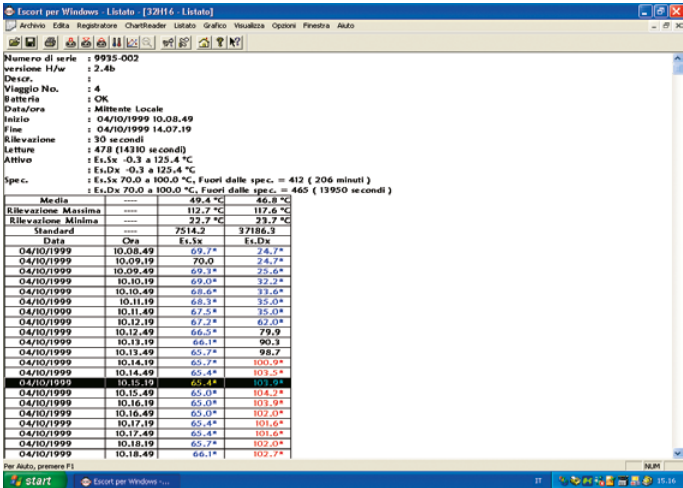
L'utilizzo dei Data Logger è semplice, basta posizionarli su un interfaccia collegata al PC, vengono programmati tramite un software specifico in cui è possibile scegliere:

- il range di misura con i valori massimi e minimi
- l'attivazione led d'allarme e segnale acustico
- l'intervallo di campionamento dati
- l'avviamento del Data Logger impostando il tempo d'inizio e fine misure

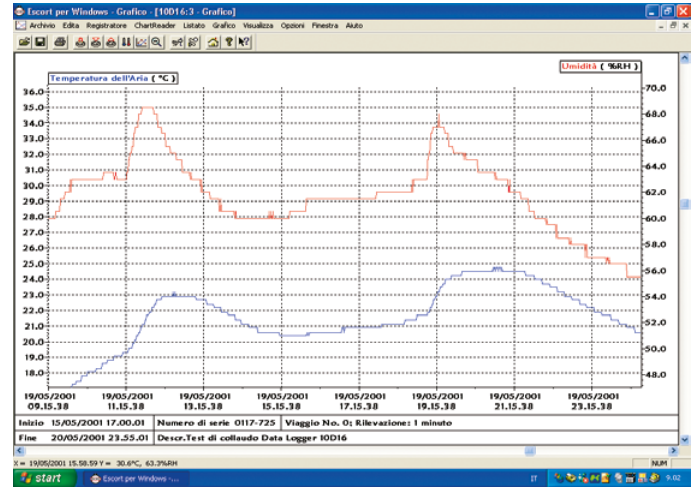
## Letture dati

Per scaricare i dati a PC sarà sufficiente riposizionare il Data Logger sull'interfaccia e tramite il software otterremo un sommario riassuntivo e le condizioni di misura (inizio, fine, intervallo di tempo e numero di letture effettuate); una lista dati completa di tutte le letture memorizzate evidenziando quelle fuori specifiche. I dati ottenuti sono visualizzati come grafico, con varie opzioni possibili: zoom, indicazione del valore massimo, minimo e medio.

### Lista dati



### Visualizzazione del grafico



## Display multifunzione

Sul display è possibile visualizzare varie informazioni: valore attuale, valore massimo, minimo e medio, indicazione di fuori specifiche, tempo trascorso dal logger fuori dalle soglie impostate, indicazione di batteria scarica, indicazione del tipo di avviamento con eventuale partenza ritardata, indicazione di fine misure.



Letture d'umidità



Valore max di temperatura fuori specifica



Periodo fuori specifica della sonda esterna



Partenza ritardata tramite magnete

## Marcatura di un evento

Nella memoria del Logger sono registrati anche i controlli di un operatore sul Data Logger tramite la chiave magnetica. Al momento del controllo, sul Logger appare la scritta "MARK", ed i valori controllati sono evidenziati di verde nel listato e nel grafico dei dati scaricati.



Indice	Tempo Trascorso	Data	Ora	Temperatura Aria [°C]	Umidità [pRH]
1	0	mercoledì 8 ottobre 2003	14.56.17	25.0	42.6
2	10	mercoledì 8 ottobre 2003	14.56.27	25.1	40.2
3	20	mercoledì 8 ottobre 2003	14.56.37	25.1	38.4
4	30	mercoledì 8 ottobre 2003	14.56.47	25.1	36.8
5	40	mercoledì 8 ottobre 2003	14.56.57	27.3	83.4
6	50	mercoledì 8 ottobre 2003	14.57.07	26.0	83.0
7	60	mercoledì 8 ottobre 2003	14.57.17	26.0	84.0
8	70	mercoledì 8 ottobre 2003	14.57.27	25.8	47.6
9	80	mercoledì 8 ottobre 2003	14.57.37	25.8	34.0
10	90	mercoledì 8 ottobre 2003	14.57.47	25.7	29.3
11	100	mercoledì 8 ottobre 2003	14.57.57	25.7	29.3
12	110	mercoledì 8 ottobre 2003	14.58.07	25.6	38.4
13	120	mercoledì 8 ottobre 2003	14.58.17	26.1	60.0
14	130	mercoledì 8 ottobre 2003	14.58.27	27.2	82.8
15	140	mercoledì 8 ottobre 2003	14.58.37	27.8	88.8
16	150	mercoledì 8 ottobre 2003	14.58.47	27.3	64.8
17	160	mercoledì 8 ottobre 2003	14.58.57	26.2	45.9
18	170	mercoledì 8 ottobre 2003	14.59.07	26.3	37.9
19	180	mercoledì 8 ottobre 2003	14.59.17	26.4	35.2

# Escort iLog

**Caratteristiche comuni:** Certificato d'accuratezza tracciabile Accredia sempre fornito con il Logger.  
Batteria al litio (durata da 1 a 2 anni) sostituibile.



## 61D32

### Logger 1 canale

Scala di misura: -40...+70°C

N° misure: **32.000**

Display a cristalli liquidi **multifunzione**  
**Certificabile Accredia**

Caratteristiche tecniche	
Parametri	Temperatura
Sensori	Interno (I)
Risoluzione / Precisione	0,1°C / ±0,3°C
Intervallo di misura	da 1 sec a 10 giorni
Grado di protezione	IP67
Contenitore	Polycarbonato
Led	Verde (Attivo) Rosso (Allarme)
Tempo di risposta in aria	90% in 12 min
Dimensioni	Ø=75mm H=18mm
Peso	70 grammi
Codice	70000763

Controllo costante di ogni tipo di temperatura. Ideale per magazzini, frigoriferi, termostati. Marcatura di evento da parte di un operatore per il controllo periodico dello stato del Data Logger.



## 60D32

### Logger temperatura umidità

Scala di misura: -40...+70°C

0...100%U.R.

N° misure: **32.000**

Display a cristalli liquidi **multifunzione**  
**Certificabile Accredia**

Caratteristiche tecniche	
Parametri	Temperatura/Umidità
Sensori	Interno (I)
Risoluzione/Precisione °C	0,1°C; ±0,3°C
Risoluzione/Precisione %UR	0,1%UR; ±3%UR
Intervallo di misura	da 1 sec a 10 giorni
Grado di protezione	IP51
Contenitore	Polycarbonato
Led	Verde (Attivo) Rosso (Allarme)
Tempo di risposta in aria	90% in 4 min (°C) 90% in 50 sec (UR)
Dimensioni	Ø=75mm H=36mm
Peso	70 grammi
Codice	70000783

Misure di temperatura e umidità. Ideali per magazzini, musei, aree di stoccaggio. Marcatura di evento da parte di un operatore per il controllo periodico dello stato del Data Logger.



## 62D32

### Logger 2 canali

Scala di misura: -40...+70°C (I)

-40...+70°C (E)

N° misure: **32.000**

Sonda esterna: øxL=4x80mm,  
cavo L=1 metro

Display a cristalli liquidi **multifunzione**  
**Certificabile Accredia**

Caratteristiche tecniche	
Parametri	Temperatura
Sensori	Interno (I) Esterno (E)
Risoluzione / Precisione	0,1°C / ±0,3°C
Intervallo di misura	da 1 sec a 10 giorni
Grado di protezione	IP54
Contenitore	Polycarbonato
Led	Verde (Attivo) Rosso (Allarme)
Tempo di risposta in aria	90% in 12 min (I) 90% in 4 min (E)
Dimensioni	Ø=75mm H=18mm
Peso	70 grammi
Codice	70000773



## 82D32



### Logger 2 canali

Scala di misura: -40...+70°C (I)

-100...+40°C (E)

N° misure: **32.000**

Sonda esterna: øxL=4x80mm,  
cavo L=1 metro

Display a cristalli liquidi **multifunzione**  
**Certificabile Accredia**

Caratteristiche tecniche	
Parametri	Temperatura
Sensori	Interno (I) Esterno (E)
Risoluzione / Precisione	0,1°C / ±0,3°C
Intervallo di misura	da 1 sec a 10 giorni
Grado di protezione	IP54
Contenitore	Polycarbonato
Led	Verde (Attivo) Rosso (Allarme)
Tempo di risposta in aria	90% in 12 min (I) 90% in 4 min (E)
Dimensioni	Ø=75mm H=18mm
Peso	70 grammi
Codice	70000533

Monitoraggio di temperature in due punti differenti. Marcatura di evento da parte di un operatore per il controllo periodico dello stato del Data Logger.

## SETTORI D'APPLICAZIONE

### Alimentare

- Controllo igiene alimenti secondo le normative europee HACCP
- Controllo della catena del freddo sui mezzi di trasporto e nelle celle di conservazione
- Controllo della temperatura nella distribuzione e trasporti di pasti

### Farmaceutico

- Controllo della temperatura nei magazzini e reparti farmaceutici

### Ospedaliero

- Controllo della temperatura negli ambienti ospedalieri, nelle emoteche e nelle celle di conservazione

### Agricoltura

- Controllo della temperatura e umidità nei magazzini e serre

### Varie

- Controllo temperatura e umidità nei musei e gallerie d'arte



### INT+WIN-USB

Interfaccia per configurazione e scarico dei dati dal Data Logger tramite PC. Software compatibile con tutti i sistemi operativi Windows, multilingue, permette la programmazione e lo scarico dei dati dal Logger. Il software Escort Console visualizza in modo numerico e graficamente tutti i valori memorizzati nel data logger.

INT+WIN-USB **Codice:** 70000223



Chiave avviamento logger  
KEY **Codice:** 70000213

## ACCESSORI

### PRN-MEM - iLog



#### Stampante portatile (solo per Escort iLog)

La stampante portatile **PRN-MEM-iLog** è la soluzione ottimale per stampare un grafico all'istante sul luogo della misura, oppure per scaricare i dati da un Data Logger.

Basta posizionare il Data Logger sull'interfaccia della stampante per poter stampare il grafico con tutte le informazioni necessarie (inizio, fine, intervallo di tempo e numero delle misure effettuate) oppure **salvare i dati nella memoria della stampante (1.000.000 di letture memorizzabili)** per poi scaricarli successivamente a PC. **La PRN-MEM-iLog consente di riavviare la memorizzazione del Data Logger.**



#### Caratteristiche tecniche

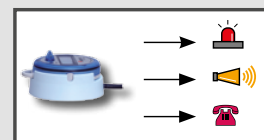
Memoria	1.000.000 di letture
Velocità di stampa	3,5 linee per secondo
Alimentazione	Batteria NiCad ricaricabile
Grado di protezione	IP50
Contenitore	Policarbonato
Dimensioni	225 x 120 x 100 mm
Peso	1.125 grammi
<b>Codice</b>	<b>70000803</b>

### ALARM



#### Adattatore allarme per Escort iLog

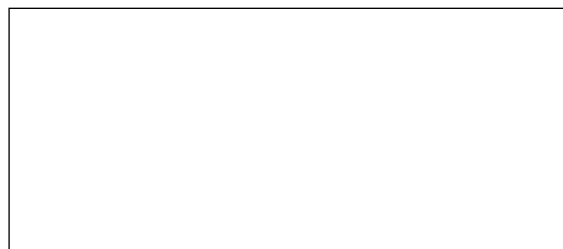
Con il Data Logger posizionato sull'ALARM, abbiamo la possibilità di comandare un dispositivo esterno d'allarme (sirena, led, ..... ) per segnalare istantaneamente che l'ambiente monitorato è fuori dalle specifiche impostate. Alimentazione a 9÷24 Vdc.



#### Caratteristiche tecniche

Alimentazione	9-24 Volts DC, 100mA
Grado di protezione	IP51
Temperatura di lavoro	da -40°C a +85°C
Dimensioni	Ø=80mm H=35mm
Peso	50 grammi
<b>Codice</b>	<b>70000293</b>

DISTRIBUITO da:



GARANTITO DA:

**GIORGIO BORMAC**  
s.r.l.

