



# mini T mini T1 mini TH mini 1way

Ideali per la registrazione di temperatura e umidità durante i trasporti e all'interno di celle frigorifere. USB integrata per lo scarico dei dati



USB



Campo di misura da -40°C...+80°C



Conforme EN 12830



PDF report automatico



Farmaceutico



Alimentare ed Agricoltura



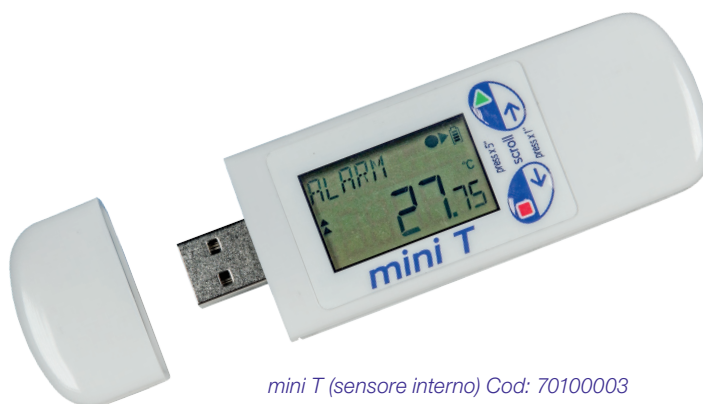
Ospedaliero e Ricerca

# mini T - mini T1

## Temperatura

Il logger XS mini T, programmabile con il software zLogg Manager, genera automaticamente un report in formato PDF.

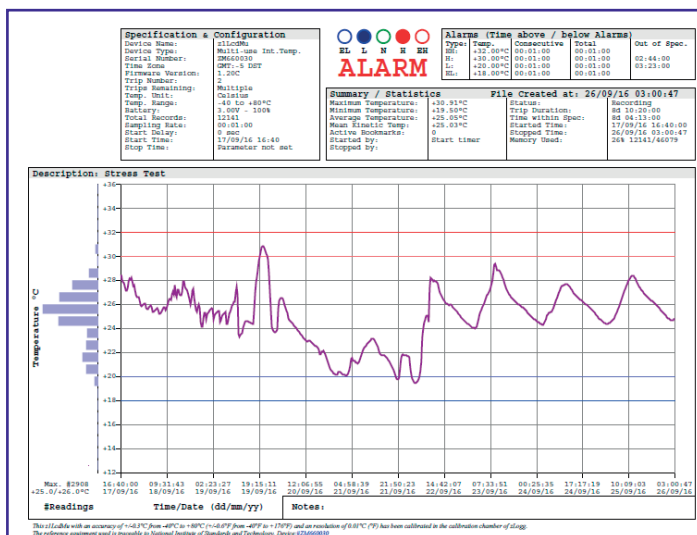
- Software di programmazione zLogg Manager scaricabile via web gratuitamente da [www.xsinstruments.com](http://www.xsinstruments.com)
- Non richiede interfacce né software proprietari per la lettura dei dati
- Report PDF personalizzabile con grafico, report tabellare, limiti di allarme e indicazione di superamento soglie
- Report delle registrazioni in formato tabellare CSV
- Risoluzione centesimale 0,01°C
- Disponibile con sensore interno o esterno
- Display multifunzione
- Partenza con pulsante START
- Funzione tasto STOP per arresto manuale attivabile via software
- Marcatura di evento
- Statistiche di valore corrente, min, max, medio e MKT (temperatura media cinetica)
- Grado di protezione IP65
- Certificabile Accredia



mini T (sensore interno) Cod: 70100003



mini T1 (sensore esterno) Cod: 70100103



Il report PDF include un sommario della configurazione e delle specifiche, le statistiche di misura (massimo, minimo, medio, media cinetica), istogramma distribuzione delle temperature registrate, le condizioni di trasporto e la durata di eventuali allarmi. Visualizza la data, ora e la temperatura registrata e il numero di letture in formato tabellare, anche in formato CSV

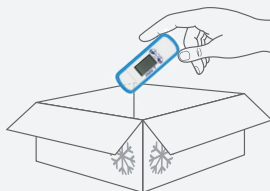
### Specifiche Tecniche

Campo di misura Temperatura	-40 °C ... +80 °C
Campo di misura operatività LCD	-10 °C ... +80 °C
Accuratezza	±0,5°C (-40 ÷ -10) °C ±0,3°C (-10 ÷ +80) °C
Risoluzione	0,01 °C
Memoria	48000 letture
Frequenza di campionamento	da 5 sec. a 24 ore
Display LCD	Multifunzione
Marcatura eventi	sì con tasto Start (2 sec)
Sensori di temperatura	Interno o esterno dxL = 4x80mm, cavo L = 1m
Tempo di risposta	Sensore Interno: T90 a 7 min. in aria Sensore Esterno: T90 a 7 min. in aria
Sicurezza	Password di protezione (tramite software)
Alimentazione	Batteria al litio 3V a bottone
Protezione IP	IP65
Materiale costruttivo esterno	Policarbonato
Durata media batteria	1 - 2 anni (secondo l'uso)
Pulsanti	Start e Stop
Opzioni di Start	Partenza manuale con o senza ritardo AutoStart con ora e data AutoStart ad una data temperatura con o senza ritardo
Opzioni di Stop	AutoStop dopo un tempo impostato AutoStop con data e ora Stop manuale
Garanzia	2 anni (escluso batteria)
Dimensioni / Peso	103 x 35 x 11 mm / 31 g con batteria (43 g con guscio)
Certificati	CE, RoHS
<b>Codice 70100003</b>	Mini T (sensore interno) con guscio in gomma
<b>Codice 70100103</b>	Mini T1 (sensore esterno) con guscio in gomma

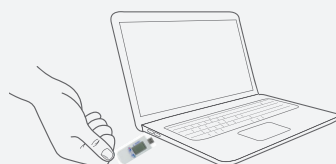
### Semplice utilizzo



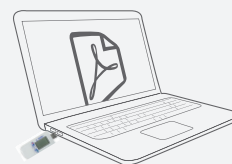
Attivazione data logger



Inserimento nella confezione



scarico dei dati



visualizzazione dei dati in PDF

# display LCD



Schermata standard



Temperatura massima



Temperatura minima

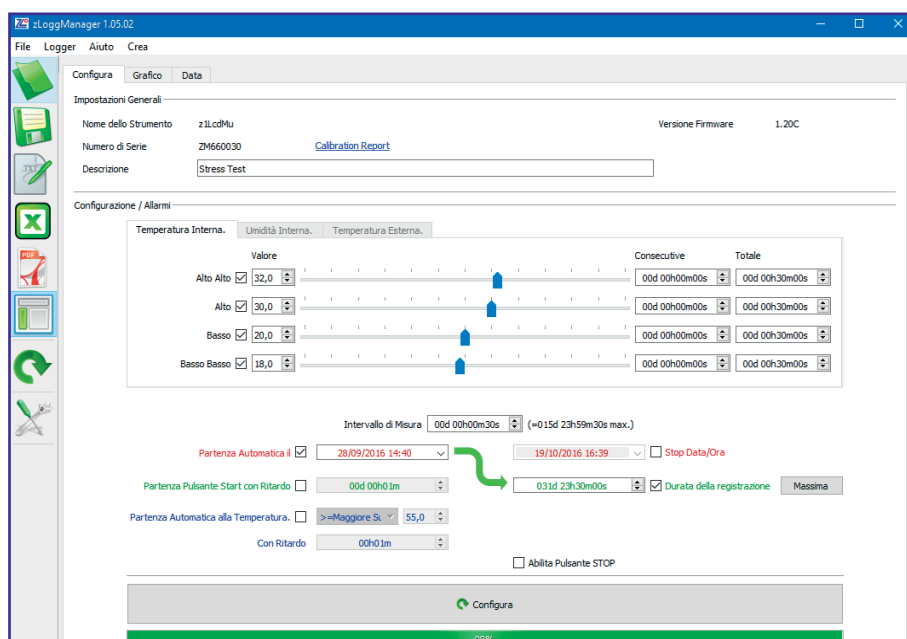


Durata allarme basso

Sul display LCD è visibile l'ultimo valore memorizzato e l'indicazione di allarme, se il logger ha superato le specifiche impostate.

A logger funzionante, premendo i pulsanti START e STOP per 1 sec. è possibile effettuare lo scroll del menu, visualizzando i valori: "massimo", "minimo", "medio", "MKT" e i tempi trascorsi dal logger fuori dalle specifiche d'allarme impostate. Continuando lo scroll del menu è possibile visualizzare il numero di misure registrate nel viaggio corrente, la data, l'ora, la tensione della batteria, il serial number del Data Logger, il tempo d'acquisizione impostato e le modalità di avvio e stop della registrazione.

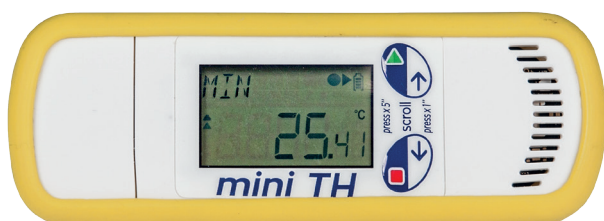
A registrazione in corso, premendo per almeno 2 sec. il pulsante START del Data Logger, sul display appare la scritta "MARK". È possibile marcare fino ad 8 misure. I valori controllati sono evidenziati con un quadratino sul grafico. Premendo per almeno 5 sec. il tasto STOP è possibile fermare la registrazione corrente (funzione attivabile dall'utente tramite il software).



Configurazione data logger

## mini TH

Temperatura - Umidità



Il logger XS mini TH è un datalogger multi uso per misure di temperatura e di umidità. Ideale per magazzini, logistica e stoccaggio di farmaci ed alimenti. È dotato di display multi funzione: (data/ora, intervallo di campionamento, modalità di avvio e arresto della registrazione, valore minimo, massimo, medio e temperatura cinetica media). Tutto tramite un semplice click del pulsante. Il logger funziona come una normale chiavetta USB e genera automaticamente i file di report. Nessun software è richiesto per lo scarico dei dati. Dispone di 4 soglie di allarme programmabili tramite software. Quando connesso ad una porta USB del PC, il mini TH genera automaticamente un report PDF in formato grafico.

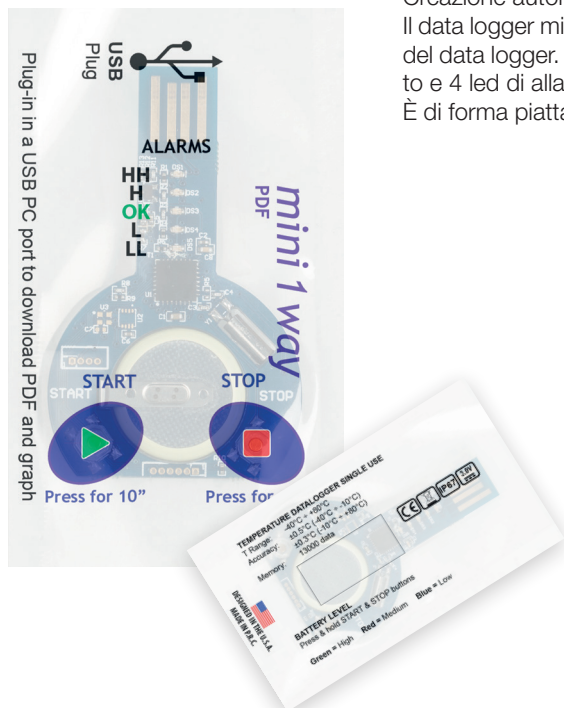
### Specifiche Tecniche

Campo di misura Temperatura	-40 °C ... +80 °C 0 ... +100% UR
Campo di misura operatività LCD	-10 °C ... +80 °C
Accuratezza	±0.5°C (-40 ÷ -10) °C ±0.3°C (-10 ÷ +80) °C ±3% UR
Risoluzione	0,01°C 0,01% UR
Memoria	48000 letture
Frequenza di campionamento	da 5 sec. a 24 ore
Display LCD	Multifunzione
Marcatura eventi	si con tasto Start (2 sec)
Tempo di risposta	Sensore Interno: T90 a 7 min. in aria
Sicurezza	Password di protezione (tramite software)
Alimentazione	Batteria al litio 3V a bottone
Protezione IP	IP30
Materiale costruttivo esterno	Polycarbonato
Durata media batteria	1 – 2 anni (secondo l'uso)
Pulsanti	Start e Stop
Opzioni di Start	Partenza manuale con o senza ritardo AutoStart con ora e data AutoStart ad una data temperatura con o senza ritardo
Opzioni di Stop	AutoStop dopo un tempo impostato AutoStop con data e ora Stop manuale
Garanzia	2 anni (escluso batteria)
Dimensioni / Peso	103 x 35 x 11 mm / 31 g (43 g con guscio)
Certificati	CE, RoHS
Accessori	Guscio in gomma
<b>Codice 70100203</b>	mini TH con guscio in gomma



# mini 1 way

## Temperatura



Mini data logger mono viaggio fornito già programmato per i trasporti refrigerati a +4°C, oppure con le soglie di allarme a richiesta del cliente. Intervallo di acquisizione impostato a 5 min. (variabile per quelli a soglia modificata), con autonomia di circa 45 giorni. Connessione diretta a PC. Creazione automatica di un file PDF.

Il data logger mini 1 way è fornito all'interno di una bustina sigillata che garantisce la tenuta stagna del data logger. È dotato di due tasti (START e STOP) e di 5 led visivi, (1 led verde di funzionamento e 4 led di allarme).

È di forma piatta con connettore USB per connessione al PC.

### Specifiche Tecniche

Campo di misura Temperatura	-40 °C ... +80 °C
Accuratezza	±0.5°C (-40 ÷ -10) °C ±0.3°C (-10 ÷ +80) °C
Risoluzione	0,01 °C
Memoria	13000 letture
Frequenza di campionamento	da 1 sec. a 24 ore
Allarmi	4, totale e/o consecutivi
Marcatura eventi	sì con tasto Start (2 sec)
Tempo di risposta	T90 a 7 min. in aria
Display	5 LED di colore Rosso, Verde, Blu
Pulsanti	Start e Stop
Sicurezza	Password di protezione (tramite software)
Alimentazione	Batteria al litio 3V non sostituibile
Durata media batteria	1 – 2 anni (secondo l'uso)
Protezione IP	IP65
Connessione PC	USB per scarico dati
Opzioni di Start	Partenza manuale con o senza ritardo AutoStart con ora e data AutoStart ad una data temperatura con o senza ritardo
Opzioni di Stop	AutoStop dopo un tempo impostato AutoStop con data e ora Stop manuale
Certificati	CE, RoHS
Dimensioni / Peso	78 x 48 x 9 mm (16g)
Garanzia	1 viaggio
Codice 70101003	mini 1 way con soglie a richiesta, (confezione 10 pezzi)
Codice 70101013	mini 1 way con soglie a + 4°C* (confezione 10 pezzi)

### Pulsanti Start, Stop e LED

- **Start:** Tieni premuto il pulsante verde per 10"
- **Stop:** Tieni premuto il pulsante rosso per 10"
- **Start + Stop** contemporaneamente = livello batteria **LED Verde** = Livello Alto; **LED Rosso** = Livello Medio; **LED Blu** = Livello Basso
- **Logger pronto:** Il **LED Verde** lampeggia ogni 5"
- **Logger in registrazione:** I **LED** lampeggiano due volte ogni 4"

\* Soglie allarmi: LL=0°C, L= 2°C, H= 8°C, HH= 10°C

## Scarico dati logger XS mini

#	Trascorso	Periodo	T. Interna °C
<b>Dati</b>			
1	000 00:00:00	31/05/2017 12:26:05	27.82
2	000 00:00:05	31/05/2017 12:26:10	27.88
3	000 00:00:10	31/05/2017 12:26:15	27.93
4	000 00:00:15	31/05/2017 12:26:20	27.98
5	000 00:00:20	31/05/2017 12:26:25	28.02
6	000 00:00:25	31/05/2017 12:26:30	28.08
7	000 00:00:30	31/05/2017 12:26:35	28.14
8	000 00:00:35	31/05/2017 12:26:40	28.18
9	000 00:00:40	31/05/2017 12:26:45	28.23
10	000 00:00:45	31/05/2017 12:26:50	28.27
11	000 00:00:50	31/05/2017 12:26:55	28.31
12	000 00:00:55	31/05/2017 12:27:00	28.36
13	000 00:01:00	31/05/2017 12:27:05	28.39
14	000 00:01:05	31/05/2017 12:27:10	28.42
15	000 00:01:10	31/05/2017 12:27:15	28.46
16	000 00:01:15	31/05/2017 12:27:20	28.66
17	000 00:01:20	31/05/2017 12:27:25	28.69
18	000 00:01:25	31/05/2017 12:27:30	28.73
19	000 00:01:30	31/05/2017 12:27:35	28.77
20	000 00:01:35	31/05/2017 12:27:40	28.81
21	000 00:01:40	31/05/2017 12:27:45	28.84

Scarico dati formato PDF

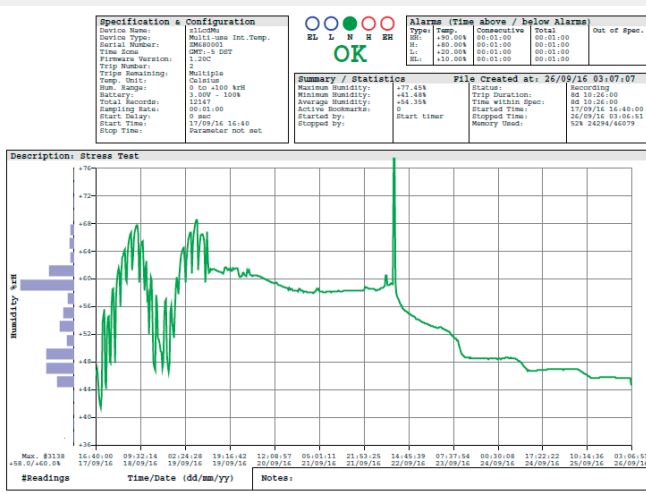


Grafico registrazione con report statistico e istogramma delle temperature

GARANTITO DA:

**GIORGIO BORMAC** s.r.l.



DISTRIBUITO DA:

