

TRADIZIONE ED INNOVAZIONE PER PIÙ DI 169 ANNI

KERN è una società completamente indipendente, gestita dai suoi proprietari da ormai sesta generazioni, al servizio del Cliente con la qualità e l'affidabilità dei suoi prodotti.

VELOCE

- Servizio di consegna entro 24 ore – ordinato oggi, spedito il giorno dopo
- Linea diretta per la vendita e l'assistenza dalle ore 8:00 alle 18:00

COMPETENTE

- Accreditato DKD (DIN EN ISO 17025)
- QM-System (DIN EN ISO 9001:2000)
- Prima omologazione da parte del costruttore (2009/23/CEE)
- Medical (DIN EN ISO 13485 & 93/42/CEE)

AFFIDABILE

- 2+ anni di garanzia
- Precisione nella tecnologia di pesatura da oltre 169 anni

VERSATILE

- Una soluzione completa e centralizzata, dalla bilancia tascabile alla bilancia da pavimento
- Rapidamente al prodotto desiderato grazie alla „Navigazione“

PESI DI CALIBRAZIONE



IT

2013

15 Pesi di calibrazione

Pesi ieri e oggi

Da tempo immemorabile i pesi singoli vengono utilizzati per effettuare la pesata. Questo scopo originario è quasi scomparso. Oggi i pesi singoli vengono utilizzati quasi esclusivamente per la registrazione e il controllo = calibrazione di bilance elettroniche. In ragione di questo scopo d'impiego sono chiamati "pesi di calibrazione".

Aggiustamento oppure calibrazione?

→ **Nell'aggiustamento** di una bilancia si interviene nel sistema di misura impostando l'indicazione del parametro corretto. Invece nella → **calibrazione** non si interviene, bensì si controlla se l'indicazione è corretta e viene documentata l'eventuale deviazione.

Controllo sì, ma giusto!

La norma OIML R111-2004 riconosciuta a livello internazionale suddivide gerarchicamente i pesi di calibrazione in classi di precisione, dove E1 è la classe di pesi la più precisa in assoluto e M3 la classe di pesi la meno precisa. KERN mette a disposizione il suo programma completo di pesi di calibrazione in tutte le classi di precisione E1, E2, F1, F2, M1, M2, M3.

Il peso di controllo idoneo diventa un mezzo di controllo conforme alla norma ISO 9000 e seg. Solo grazie alla prova di sua conformità.

Pertanto, per tutti i pesi di calibrazione KERN offriamo anche l'idoneo certificato DKD. Per ulteriori dettagli vedi il capitolo Servizio di calibrazione DKD a pag. 153.

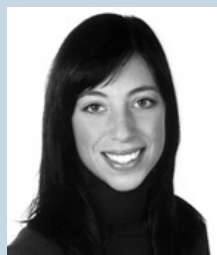
KERN offre il pacchetto di pesi di calibrazione idoneo alla bilancia in uso, composto da peso di calibrazione, astuccio e → **certificato DKD** di conformità ... il miglior presupposto per una corretta calibrazione delle bilance.

→ Vedasi il glossario a pagina 158/159



Classi di limite d'errore per pesi di calibrazione E, F, M e loro generale attribuzione ai tipi di bilancia:

- E2** Pesi di calibrazione assoluta per bilance analitiche ad alta risoluzione in classe di omologazione I, ≥ 100.000 e
- F1** Pesi di calibrazione adatti per bilance analitiche/bilance di precisione di classe di omologazione I/II, ≤ 100.000 e
- F2** Pesi di calibrazione per bilance di precisione di classe di omologazione II, ≤ 30.000 e
- M1** Pesi di calibrazione per bilance industriali e per bilance di commercio di classe di omologazione III, ≤ 10.000 e



Il vostro specialista di prodotto KERN sarà lieto di aiutarvi:

Marietta Diener
Specialista di prodotto Pesi di calibrazione

Informazioni dettagliate sui pesi di calibrazione KERN

	Pagina
Scelta dei pesi di calibrazione per la Vostra bilancia	134
Norma OIML sui pesi singoli	135
Tabella di composizione per pesiere	135
Pesi di calibrazione	
KERN E1 Pesi di milligrammo, pesi singoli, pesiere	136
KERN E2 Pesi di milligrammo, pesi singoli, pesiere	137
KERN F1 Pesi di milligrammo, pesi singoli, pesiere	139
KERN F2 Pesi di milligrammo, pesi singoli, pesi di controllo, pesiere	143
KERN M1 Pesi di milligrammo, pesi singoli, pesi di controllo, pesiere	145
KERN M1 Pesi da aggancio, pesi ad intaglio, aste di supporto, pesi a blocco, pesi di grande dimensione	147
KERN M2 Pesi singoli, pesi a blocco, pesiere	149
KERN M3 Pesi singoli, pesi cilindrici, pesi a blocco, pesiere	150
Accessori Accessori, pinzette, astucci speciali realizzati specificamente, valigette, cesti	152

Scelta dei pesi di calibrazione per la Vostra bilancia

Una corretta scelta dei pesi di calibrazione con certificato DKD è il presupposto per la corretta calibrazione e ricalibrazione delle bilance. Il controllo a rotazione delle bilance con tali pesi contribuisce ad assicurare le esigenze di qualità e a rispettare gli obiettivi di QM.

Come trovare il peso di calibrazione idoneo per la vostra bilancia:

Il peso utilizzato per il controllo di una bilancia deve avere una tolleranza migliore della risoluzione della bilancia.

Precisione del peso di calibrazione: deve corrispondere all'incirca alla divisione d della bilancia, meglio se è un poco superiore.

Valore nominale del peso: questa viene indicata nel modo di calibrazione "CAL" sul display della bilancia. Se possibile scegliere sempre il peso maggiore.

Una volta stabilite precisione e valore nominale del peso, il peso di controllo si sceglie in base alle tolleranze TOL delle singole classi di precisione E2, F1 ed M1, vedi colonna "Tol ± mg".

Esempio:

bilancia con portata **Max 2000 g = 2 kg** e divisione $d = 0,01 \text{ g} = 10 \text{ mg}$

- la tolleranza del peso di controllo è scelta pari alla divisione d , con ca. $\pm 10 \text{ mg}$.
- peso indicato nel display nel modo "CAL": 1000 g ovvero 2000 g. Il peso di calibrazione cercato ha il peso di 2 kg.
- il peso di calibrazione idoneo con tolleranza $\pm 10 \text{ mg}$ e grandezza 2 kg si trova alla colonna della classe di precisione F1 al numero KERN 327-72, pagina 140.

Fanno eccezione le bilance analitiche (risoluzione $d \leq 0,1 \text{ mg}$): Si consigliano i pesi di calibrazione E1. A seconda delle esigenze di sicurezza sono sufficienti anche pesi di calibrazione E2 con certificato DKD.

Dall'ottone all'acciaio – il peso di calibrazione più adatto per ciascun caso



Peso di calibrazione →	Cilindrico con bottone di presa (modello OIML), acciaio lucidato	Cilindrico compatto, con bottone di presa, acciaio lucidato	Cilindrico con bottone di presa (modello OIML), acciaio tornito o ottone nichelato e lucidato	Cilindrico compatto con maniglia concava, acciaio tornito	Cilindrico con bottone di presa (modello OIML), acciaio tornito	Cilindrico con bottone di presa (modello OIML), ottone tornito
Caratteristiche ↓						
Conforme alla norma OIML R111	sì	sì	sì	no	sì	sì
Classi disponibili	E1, E2	E2, F1	F1	ricalibrato in base alla classe limite di errore F1	F2, M1	M1, M2, M3
Superficie	lucidata	lucidata	lucidata	tornita	tornita	tornita
Materiale	Acciaio inox	Acciaio inox	Acciaio inox oppure ottone nichelato	Acciaio inox	Acciaio inox	Ottone
Camera di registrazione	no	no	sì	sì, da 20 g in su	sì, da 20 g in su	sì, da 20 g in su
Omologaz. possibile	sì	sì	sì	no	sì	sì, tranne M2
Mezzo di controllo per omologazione	abilitato	abilitato	abilitato	non abilitato	abilitato	abilitato
Idonei come mezzi di controllo in sistemi QM (ad es. ISO 9000 e seg.)	sì	sì	sì	sì	sì	sì
Vantaggi	<ul style="list-style-type: none"> • Peso di calibrazione di alta qualità per bilance analitiche e di precisione • Superficie raffinata • Afferrabilità ottimale per la testa 	<ul style="list-style-type: none"> • Peso di calibrazione a prezzo vantaggioso per bilance analitiche e di precisione • Superficie raffinata 	<ul style="list-style-type: none"> • Peso di calibrazione ottimale e di alta qualità per bilance di precisione • Afferrabilità raffinata per la testa 	<ul style="list-style-type: none"> • Peso di calibrazione a prezzo vantaggioso per controllo di bilance di precisione in stabilimento 	<ul style="list-style-type: none"> • Peso di calibrazione ottimale per bilance di uso commerciale e industriale • Afferrabilità ottimale per la testa 	<ul style="list-style-type: none"> • Peso di calibrazione a prezzo vantaggioso per bilance di uso commerciale e industriale • Afferrabilità ottimale per la testa

Norma OIML R111-2004 sui pesi singoli

Aspetti essenziali della norma OIML R111-2004

L'OIML ("Organisation Internationale de Metrologie Legale") ha fissato minuziosamente i requisiti tecnici di misurazione per i pesi singoli in settori con obbligo di omologazione in circa 100 stati. La raccomandazione OIML R111 (edizione 2004) sui pesi si riferisce alle grandezze 1 mg-50 kg. Si ricavano informazioni sulla precisione, il materiale, il profilo geometrico, la denominazione e la conservazione.

Limiti di errore per pesi di classe da E1 a M3

Le classi limite di errore sono classificate in modo rigidamente gerarchico nel rapporto di 1:3, dove E1 è la classe di pesi più precisa in assoluto e M3 è la classe di pesi meno precisa. Per il controllo di pesi sovrapposti, la classe di prova giusta è sempre quella immediatamente superiore.

→ Vedasi il glossario a pagina 158/159

Classi limite di errore (= tolleranze)

I valori indicati nella tabella sottostante (tolleranze ± ... mg) sono le tolleranze di fabbricazione ammesse alla volta. Corrispondono → **all'incertezza** di misura del peso, qualora non sia disponibile un → **certificato DKD**.

Valore di pesata convenzionale

Il problema è rappresentato dalla spinta aerostatica, che rende il peso di calibrazione apparentemente più leggero. Per escludere l'eventualità di questa "alterazione" nell'uso quotidiano, tutti i pesi vengono ricalibrati sulla base delle condizioni standard fissati nella R111, ossia si presuppone quanto segue: Densità del materiale dei pesi 8000 kg/m³, densità atmosferica 1,2 kg/m³ e temperatura di misura 20°C.

I pesi di calibrazione a bottone KERN

sono conformi alla norma OIML R111-2004 in ogni singolo dettaglio.

Valore nominale ↓	Limiti di errore OIML R111-2004 = tolleranze ammesse "Tol ± mg" →						
	E1	E2	F1	F2	M1	M2	M3
1 mg	± 0.003 mg	± 0.006 mg	± 0.020 mg	± 0.06 mg	± 0.20 mg		
2 mg	± 0.003 mg	± 0.006 mg	± 0.020 mg	± 0.06 mg	± 0.20 mg		
5 mg	± 0.003 mg	± 0.006 mg	± 0.020 mg	± 0.06 mg	± 0.20 mg		
10 mg	± 0.003 mg	± 0.008 mg	± 0.025 mg	± 0.08 mg	± 0.25 mg		
20 mg	± 0.003 mg	± 0.010 mg	± 0.03 mg	± 0.10 mg	± 0.3 mg		
50 mg	± 0.004 mg	± 0.012 mg	± 0.04 mg	± 0.12 mg	± 0.4 mg		
100 mg	± 0.005 mg	± 0.016 mg	± 0.05 mg	± 0.16 mg	± 0.5 mg	± 1.6 mg	
200 mg	± 0.006 mg	± 0.020 mg	± 0.06 mg	± 0.20 mg	± 0.6 mg	± 2.0 mg	
500 mg	± 0.008 mg	± 0.025 mg	± 0.08 mg	± 0.25 mg	± 0.8 mg	± 2.5 mg	
1 g	± 0.010 mg	± 0.03 mg	± 0.10 mg	± 0.3 mg	± 1.0 mg	± 3.0 mg	± 10 mg
2 g	± 0.012 mg	± 0.04 mg	± 0.12 mg	± 0.4 mg	± 1.2 mg	± 4.0 mg	± 12 mg
5 g	± 0.016 mg	± 0.05 mg	± 0.16 mg	± 0.5 mg	± 1.6 mg	± 5.0 mg	± 16 mg
10 g	± 0.020 mg	± 0.06 mg	± 0.20 mg	± 0.6 mg	± 2.0 mg	± 6.0 mg	± 20 mg
20 g	± 0.025 mg	± 0.08 mg	± 0.25 mg	± 0.8 mg	± 2.5 mg	± 8.0 mg	± 25 mg
50 g	± 0.03 mg	± 0.10 mg	± 0.3 mg	± 1.0 mg	± 3.0 mg	± 10 mg	± 30 mg
100 g	± 0.05 mg	± 0.16 mg	± 0.5 mg	± 1.6 mg	± 5.0 mg	± 16 mg	± 50 mg
200 g	± 0.10 mg	± 0.3 mg	± 1.0 mg	± 3.0 mg	± 10 mg	± 30 mg	± 100 mg
500 g	± 0.25 mg	± 0.8 mg	± 2.5 mg	± 8.0 mg	± 25 mg	± 80 mg	± 250 mg
1 kg	± 0.5 mg	± 1.6 mg	± 5.0 mg	± 16 mg	± 50 mg	± 160 mg	± 500 mg
2 kg	± 1.0 mg	± 3.0 mg	± 10 mg	± 30 mg	± 100 mg	± 300 mg	± 1 000 mg
5 kg	± 2.5 mg	± 8.0 mg	± 25 mg	± 80 mg	± 250 mg	± 800 mg	± 2 500 mg
10 kg	± 5.0 mg	± 16 mg	± 50 mg	± 160 mg	± 500 mg	± 1 600 mg	± 5 000 mg
20 kg	± 10 mg	± 30 mg	± 100 mg	± 300 mg	± 1 000 mg	± 3 000 mg	± 10 g
50 kg	± 25 mg	± 80 mg	± 250 mg	± 800 mg	± 2 500 mg	± 8 000 mg	± 25 g
100 kg		± 160 mg	± 500 mg	± 1 600 mg	± 5 000 mg	± 16 g	± 50 g
200 kg		± 300 mg	± 1 000 mg	± 3 000 mg	± 10 g	± 30 g	± 100 g
500 kg		± 800 mg	± 2 500 mg	± 8 000 mg	± 25 g	± 80 g	± 250 g
1 000 kg		± 1 600 mg	± 5 000 mg	± 16 g	± 50 g	± 160 g	± 500 g
2 000 kg			± 10 g	± 30 g	± 100 g	± 300 g	± 1 000 g
5 000 kg			± 25 g	± 80 g	± 250 g	± 800 g	± 2 500 g

Tabella di composizione valida per tutte le pesiere KERN a partire da 1 mg

Pesieri	Pesi singoli in ciascun kit →																
	1	2	2	5	10	20	20	50	100	200	200	500	1	2	2	5	10
	mg	mg	mg	mg	mg	mg	mg	mg	mg	mg	mg	mg	g	g	g	g	g
1 mg - 500 mg	peso complessivo _____ 1,11 g																
1 mg - 50 g	_____ 111,11 g																
1 mg - 100 g	_____ 211,11 g																
1 mg - 200 g	_____ 611,11 g																
1 mg - 500 g	_____ 1.111,11 g																
1 mg - 1 kg	_____ 2.111,11 g																
1 mg - 2 kg	_____ 6.111,11 g																
1 mg - 5 kg	_____ 11.111,11 g																
1 mg - 10 kg	_____ 21.111,11 g																

CLASSE E1

Pesi di milligrammo, a filamento, acciaio inox

• Materiale peso di calibrazione: Acciaio inox

• Materiale astuccio: Legno



Peso di milligrammo			+ Astuccio		+ Certificato DKD		= Prezzo complessivo	
KERN		Tol ±mg	KERN		KERN		KERN	
308-31	1 mg	0,003	338-090-200		962-251		308-311-600	
308-32	2 mg	0,003	338-090-200		962-252		308-321-600	
308-33	5 mg	0,003	338-090-200		962-253		308-331-600	
308-34	10 mg	0,003	338-090-200		962-254		308-341-600	
308-35	20 mg	0,003	338-090-200		962-255		308-351-600	
308-36	50 mg	0,004	338-090-200		962-256		308-361-600	
308-37	100 mg	0,005	338-090-200		962-257		308-371-600	
308-38	200 mg	0,006	338-090-200		962-258		308-381-600	
308-39	500 mg	0,008	338-090-200		962-259		308-391-600	

Pesi singoli, cilindrici a bottone, acciaio lucidato

• Materiale peso di calibrazione: Acciaio lucidato

• Materiale astuccio: Legno imbottito



Peso singolo			+ Astuccio		+ Certificato DKD		= Prezzo complessivo		DKD-Schein	
KERN		Tol ±mg	KERN		Prima calibrazione		KERN		KERN	Ricalibrazione
307-01	1 g	0,010	317-010-100		963-231		307-011-610		962-231	
307-02	2 g	0,012	317-020-100		963-232		307-021-610		962-232	
307-03	5 g	0,016	317-030-100		963-233		307-031-610		962-233	
307-04	10 g	0,020	317-040-100		963-234		307-041-610		962-234	
307-05	20 g	0,025	317-050-100		963-235		307-051-610		962-235	
307-06	50 g	0,030	317-060-100		963-236		307-061-610		962-236	
307-07	100 g	0,05	317-070-100		963-237		307-071-610		962-237	
307-08	200 g	0,10	317-080-100		963-238		307-081-610		962-238	
307-09	500 g	0,25	317-090-100		963-239		307-091-610		962-239	
307-11	1 kg	0,5	317-110-100		963-241		307-111-610		962-241	
307-12	2 kg	1,0	317-120-100		963-242		307-121-610		962-242	
307-13	5 kg	2,5	317-130-100		963-243		307-131-610		962-243	
307-14	10 kg	5,0	317-140-100		963-244		307-141-610		962-244	
307-15	20 kg	10,0	317-150-100		963-245		307-151-610		962-245	
307-16	50 kg	25,0	317-160-100		963-246		307-161-610		962-246	

Per i pesi singoli E1 > 1g, alla prima calibrazione viene eseguita la determinazione del volume secondo OIML R111.
Per la ricalibrazione non è più prevista.

Pesiere, cilindrici a bottone, acciaio lucidato

• Materiale peso di calibrazione: Acciaio lucidato

• Materiale astuccio: Legno imbottito



Pesiera		+ Certificato DKD		= Prezzo complessivo		Certificato DKD	
KERN		Prima calibrazione		KERN		KERN	Ricalibrazione
308-42	1 mg - 500 mg			962-250		308-421-600	962-250
303-02	1 mg - 50 g			963-201		303-021-610	962-201
303-03	1 mg - 100 g			963-202		303-031-610	962-202
303-04	1 mg - 200 g			963-203		303-041-610	962-203
303-05	1 mg - 500 g			963-204		303-051-610	962-204
303-06	1 mg - 1 kg			963-205		303-061-610	962-205
303-07	1 mg - 2 kg			963-206		303-071-610	962-206
303-08	1 mg - 5 kg			963-207		303-081-610	962-207
303-09	1 mg - 10 kg			963-208		303-091-610	962-208
304-02	1 g - 50 g			963-215		304-021-610	962-215
304-03	1 g - 100 g			963-216		304-031-610	962-216
304-04	1 g - 200 g			963-217		304-041-610	962-217
304-05	1 g - 500 g			963-218		304-051-610	962-218
304-06	1 g - 1 kg			963-219		304-061-610	962-219
304-07	1 g - 2 kg			963-220		304-071-610	962-220
304-08	1 g - 5 kg			963-221		304-081-610	962-221
304-09	1 g - 10 kg			963-222		304-091-610	962-222

CLASSE E2

Pesi di milligrammo, a piastrina, alluminio/argentone

- Materiale peso di calibrazione: Alluminio 1 mg - 5 mg / Argentone 10 mg - 500 mg
- Materiale contenitore: Plastica imbottita



Peso di milligrammo			+	Contenitore		+	Certificato DKD		=	Prezzo complessivo	
KERN		Tol ±mg		KERN			KERN			KERN	
318-01	1 mg	0,006		347-009-400			962-351			318-014-600	
318-02	2 mg	0,006		347-009-400			962-352			318-024-600	
318-03	5 mg	0,006		347-009-400			962-353			318-034-600	
318-04	10 mg	0,008		347-009-400			962-354			318-044-600	
318-05	20 mg	0,010		347-009-400			962-355			318-054-600	
318-06	50 mg	0,012		347-009-400			962-356			318-064-600	
318-07	100 mg	0,016		347-009-400			962-357			318-074-600	
318-08	200 mg	0,020		347-009-400			962-358			318-084-600	
318-09	500 mg	0,025		347-009-400			962-359			318-094-600	

Pesi singoli, cilindrici compatti, acciaio lucidato

- Materiale peso di calibrazione: Acciaio lucidato
- Materiale contenitore: Plastica imbottita



Peso singolo			+	Contenitore		+	Certificato DKD		=	Prezzo complessivo	
KERN		Tol ±mg		KERN			KERN			KERN	
316-01	1 g	0,03		317-020-400			962-331			316-014-600	
316-02	2 g	0,04		317-020-400			962-332			316-024-600	
316-03	5 g	0,05		317-030-400			962-333			316-034-600	
316-04	10 g	0,06		317-040-400			962-334			316-044-600	
316-05	20 g	0,08		317-050-400			962-335			316-054-600	
316-06	50 g	0,10		317-060-400			962-336			316-064-600	
316-07	100 g	0,16		317-070-400			962-337			316-074-600	
316-08	200 g	0,30		317-080-400			962-338			316-084-600	
316-09	500 g	0,8		317-090-400			962-339			316-094-600	
316-11	1 kg	1,6		317-110-400			962-341			316-114-600	
316-12	2 kg	3,0		317-120-400			962-342			316-124-600	
316-13	5 kg	8,0		317-130-400			962-343			316-134-600	
316-14	10 kg	16,0		317-140-400			962-344			316-141-600	

Pesi singoli, cilindrici a bottone, acciaio lucidato

- Materiale peso di calibrazione: Acciaio lucidato
- Materiale contenitore: Plastica imbottita o astuccio in legno (317-150-100 e 317-160-100)



Peso singolo			+	Contenitore		+	Certificato DKD		=	Prezzo complessivo	
KERN		Tol ±mg		KERN			KERN			KERN	
317-01	1 g	0,03		317-020-400			962-331			317-011-600	
317-02	2 g	0,04		317-020-400			962-332			317-024-600	
317-03	5 g	0,05		317-030-400			962-333			317-034-600	
317-04	10 g	0,06		317-040-400			962-334			317-044-600	
317-05	20 g	0,08		317-050-400			962-335			317-054-600	
317-06	50 g	0,10		317-060-400			962-336			317-064-600	
317-07	100 g	0,16		317-070-400			962-337			317-074-600	
317-08	200 g	0,30		317-080-400			962-338			317-084-600	
317-09	500 g	0,8		317-090-400			962-339			317-094-600	
317-11	1 kg	1,6		317-110-400			962-341			317-114-600	
317-12	2 kg	3,0		317-120-400			962-342			317-124-600	
317-13	5 kg	8,0		317-130-400			962-343			317-134-600	
317-14	10 kg	16,0		317-140-400			962-344			317-141-600	
317-15	20 kg	30,0		317-150-100			962-345			317-151-600	
317-16	50 kg	80,0		317-160-100			962-346			317-161-600	

Per i pesi singoli, in alternativa ai contenitori di plastica possono essere forniti anche astucci in legno.
Per ulteriori dettagli consultare pagina 151.

CLASSE E2

Pesiere, cilindrici compatti, acciaio lucidato



- **Materiale peso di calibrazione:** Acciaio lucidato
- **Materiale valigetta:** Plastica imbottita

Pesiera		+ Certificato DKD		=	Prezzo complessivo	
KERN		KERN			KERN	
312-024	1 g - 50 g	962-315			312-024-600	
312-034	1 g - 100 g	962-316			312-034-600	
312-044	1 g - 200 g	962-317			312-044-600	
312-054	1 g - 500 g	962-318			312-054-600	
312-064	1 g - 1 kg	962-319			312-064-600	
312-074	1 g - 2 kg	962-320			312-074-600	
312-084	1 g - 5 kg	962-321			312-084-600	

Pesiere, cilindrici a bottone, acciaio lucidato



- **Materiale peso di calibrazione:** Pesi singoli in acciaio lucidato, pesi di milligrammo in alluminio/argentone
- **Materiale valigetta:** Plastica imbottita. Pesi di mm 1 mg - 500 mg in astuccio di plastica estraibile

Pesiera		+ Certificato DKD		=	Prezzo complessivo	
KERN		KERN			KERN	
318-22	1 mg - 500 mg	962-350			318-221-600	
313-024	1 mg - 50 g	962-301			313-024-600	
313-034	1 mg - 100 g	962-302			313-034-600	
313-044	1 mg - 200 g	962-303			313-044-600	
313-054	1 mg - 500 g	962-304			313-054-600	
313-064	1 mg - 1 kg	962-305			313-064-600	
313-074	1 mg - 2 kg	962-306			313-074-600	
313-084	1 mg - 5 kg	962-307			313-084-600	
314-024	1 g - 50 g	962-315			314-024-600	
314-034	1 g - 100 g	962-316			314-034-600	
314-044	1 g - 200 g	962-317			314-044-600	
314-054	1 g - 500 g	962-318			314-054-600	
314-064	1 g - 1 kg	962-319			314-064-600	
314-074	1 g - 2 kg	962-320			314-074-600	
314-084	1 g - 5 kg	962-321			314-084-600	

Pesiere, cilindrici a bottone, acciaio lucidato



- **Materiale peso di calibrazione:** Pesi singoli in acciaio lucidato, pesi di milligrammo in alluminio/argentone
- **Materiale astuccio:** Legno imbottito. Pesi di mm 1 mg - 500 mg in astuccio di plastica estraibile

Pesiera		+ Certificato DKD		=	Prezzo complessivo	
KERN		KERN			KERN	
318-22	1 mg - 500 mg	962-350			318-221-600	
313-02	1 mg - 50 g	962-301			313-021-600	
313-03	1 mg - 100 g	962-302			313-031-600	
313-04	1 mg - 200 g	962-303			313-041-600	
313-05	1 mg - 500 g	962-304			313-051-600	
313-06	1 mg - 1 kg	962-305			313-061-600	
313-07	1 mg - 2 kg	962-306			313-071-600	
313-08	1 mg - 5 kg	962-307			313-081-600	
313-09	1 mg - 10 kg	962-308			313-091-600	
314-02	1 g - 50 g	962-315			314-021-600	
314-03	1 g - 100 g	962-316			314-031-600	
314-04	1 g - 200 g	962-317			314-041-600	
314-05	1 g - 500 g	962-318			314-051-600	
314-06	1 g - 1 kg	962-319			314-061-600	
314-07	1 g - 2 kg	962-320			314-071-600	
314-08	1 g - 5 kg	962-321			314-081-600	
314-09	1 g - 10 kg	962-322			314-091-600	

CLASSE F1

Pesi di milligrammo, a piastrina, alluminio/argentone

- Materiale peso di calibrazione: Alluminio 1 mg - 5 mg / Argentone 10 mg - 500 mg
- Materiale contenitore: Plastica imbottita



Peso di milligrammo			+		Contenitore		+		Certificato DKD		=		Prezzo complessivo	
KERN		Tol ±mg			KERN				KERN				KERN	
328-01	1 mg	0,020			347-009-400				962-451				328-014-600	
328-02	2 mg	0,020			347-009-400				962-452				328-024-600	
328-03	5 mg	0,020			347-009-400				962-453				328-034-600	
328-04	10 mg	0,025			347-009-400				962-454				328-044-600	
328-05	20 mg	0,030			347-009-400				962-455				328-054-600	
328-06	50 mg	0,040			347-009-400				962-456				328-064-600	
328-07	100 mg	0,050			347-009-400				962-457				328-074-600	
328-08	200 mg	0,060			347-009-400				962-458				328-084-600	
328-09	500 mg	0,080			347-009-400				962-459				328-094-600	

Pesi singoli, cilindrici compatti, acciaio tornito

- Materiale peso di calibrazione: Acciaio tornito
- Materiale contenitore: Plastica imbottita
- **■ Tipo costruttivo: Non conforme OIML R111, aggiustato in base alla classe limite di errore F1**



Peso singolo			+		Contenitore		+		Certificato DKD		=		Prezzo complessivo	
KERN		Tol ±mg			KERN				KERN				KERN	
329-01	1 g	0,10			347-030-400				962-431N				329-014-600	
329-02	2 g	0,12			347-030-400				962-432N				329-024-600	
329-03	5 g	0,16			347-030-400				962-433N				329-034-600	
329-04	10 g	0,20			347-050-400				962-434N				329-044-600	
329-05	20 g	0,25			347-050-400				962-435N				329-054-600	
329-06	50 g	0,30			347-070-400				962-436N				329-064-600	
329-07	100 g	0,50			347-070-400				962-437N				329-074-600	
329-08	200 g	1			347-080-400				962-438N				329-084-600	
329-09	500 g	2,50			347-090-400				962-439N				329-094-600	
329-11	1 kg	5			347-110-400				962-441N				329-114-600	
329-12	2 kg	10			347-120-400				962-442N				329-124-600	
329-13	5 kg	25			347-130-400				962-443N				329-134-600	
329-14	10 kg	50			347-140-400				962-444N				329-144-600	

Pesi singoli, cilindrici compatti, acciaio lucidato

- Materiale peso di calibrazione: Acciaio lucidato
- Materiale contenitore: Plastica imbottita



Peso singolo			+		Contenitore		+		Certificato DKD		=		Prezzo complessivo	
KERN		Tol ±mg			KERN				KERN				KERN	
326-01	1 g	0,10			347-030-400				962-431				326-014-600	
326-02	2 g	0,12			347-030-400				962-432				326-024-600	
326-03	5 g	0,16			347-030-400				962-433				326-034-600	
326-04	10 g	0,20			347-050-400				962-434				326-044-600	
326-05	20 g	0,25			347-050-400				962-435				326-054-600	
326-06	50 g	0,30			347-070-400				962-436				326-064-600	
326-07	100 g	0,50			347-070-400				962-437				326-074-600	
326-08	200 g	1			347-080-400				962-438				326-084-600	
326-09	500 g	2,50			347-090-400				962-439				326-094-600	
326-11	1 kg	5			347-110-400				962-441				326-114-600	
326-12	2 kg	10			347-120-400				962-442				326-124-600	
326-13	5 kg	25			347-130-400				962-443				326-134-600	
326-14	10 kg	50			347-140-400				962-444				326-144-600	

Per i pesi singoli, in alternativa ai contenitori di plastica possono essere forniti anche astucci in legno.
Per ulteriori dettagli consultare pagina 151.

CLASSE F1

Pesi singoli, cilindrici a bottone, ottone nichelato e lucidato

- **Materiale peso di calibrazione:** Ottone nichelato e lucidato
- **Materiale contenitore:** Plastica imbottita o astuccio in legno imbottita (317-150-100 e 317-160-100)



Peso singolo			+	Contenitore		+	Certificato DKD		=	Prezzo complessivo	
KERN		Tol ±mg		KERN			KERN			KERN	
327-61	1 g	0,10		347-030-400			962-431			327-614-600	
327-62	2 g	0,12		347-030-400			962-432			327-624-600	
327-63	5 g	0,16		347-030-400			962-433			327-634-600	
327-64	10 g	0,20		347-050-400			962-434			327-644-600	
327-65	20 g	0,25		347-050-400			962-435			327-654-600	
327-66	50 g	0,30		347-070-400			962-436			327-664-600	
327-67	100 g	0,50		347-070-400			962-437			327-674-600	
327-68	200 g	1		347-080-400			962-438			327-684-600	
327-69	500 g	2,50		347-090-400			962-439			327-694-600	
327-71	1 kg	5		347-110-400			962-441			327-714-600	
327-72	2 kg	10		347-120-400			962-442			327-724-600	
327-73	5 kg	25		347-130-400			962-443			327-734-600	
327-74	10 kg	50		347-140-400			962-444			327-744-600	
327-75	20 kg	100		317-150-100			962-445			327-751-600	
327-76	50 kg	250		317-160-100			962-446			327-761-600	

Pesi singoli, cilindrici a bottone, acciaio lucidato

- **Materiale peso di calibrazione:** Acciaio lucidato
- **Materiale contenitore:** Plastica imbottita o astuccio in legno (317-150-100 e 317-160-100)



Peso singolo			+	Contenitore		+	Certificato DKD		=	Prezzo complessivo	
KERN		Tol ±mg		KERN			KERN			KERN	
327-01	1 g	0,10		347-030-400			962-431			327-014-600	
327-02	2 g	0,12		347-030-400			962-432			327-024-600	
327-03	5 g	0,16		347-030-400			962-433			327-034-600	
327-04	10 g	0,20		347-050-400			962-434			327-044-600	
327-05	20 g	0,25		347-050-400			962-435			327-054-600	
327-06	50 g	0,30		347-070-400			962-436			327-064-600	
327-07	100 g	0,50		347-070-400			962-437			327-074-600	
327-08	200 g	1		347-080-400			962-438			327-084-600	
327-09	500 g	2,50		347-090-400			962-439			327-094-600	
327-11	1 kg	5		347-110-400			962-441			327-114-600	
327-12	2 kg	10		347-120-400			962-442			327-124-600	
327-13	5 kg	25		347-130-400			962-443			327-134-600	
327-14	10 kg	50		347-140-400			962-444			327-144-600	
327-15	20 kg	100		317-150-100			962-445			327-151-600	
327-16	50 kg	250		317-160-100			962-446			327-161-600	

Alternativa ai contenitori di plastica:

Astucci in legno per pesi singoli. Per ulteriori dettagli consultare pagina 151.



CLASSE F1

Pesi singoli, cilindrici compatti, acciaio tornito



- Materiale peso di calibrazione: Acciaio tornito
- Materiale valigetta: Plastica imbottita

Pesiera tornito, non conforme OIML R111, aggiu- stato in base alla classe limite di errore F1		+	Certificato DKD		=	Prezzo complessivo	
KERN			KERN			KERN	
321-024	1 g - 50 g		962-415			321-024-600	
321-034	1 g - 100 g		962-416			321-034-600	
321-044	1 g - 200 g		962-417			321-044-600	
321-054	1 g - 500 g		962-418			321-054-600	
321-064	1 g - 1 kg		962-419			321-064-600	
321-074	1 g - 2 kg		962-420			321-074-600	
321-084	1 g - 5 kg		962-421			321-084-600	

Pesiere, cilindrici compatti, acciaio lucidato



- Materiale peso di calibrazione: Acciaio lucidato
- Materiale valigetta: Plastica imbottita

Pesiera		+	Certificato DKD		=	Prezzo complessivo	
KERN			KERN			KERN	
322-024	1 g - 50 g		962-415			322-024-600	
322-034	1 g - 100 g		962-416			322-034-600	
322-044	1 g - 200 g		962-417			322-044-600	
322-054	1 g - 500 g		962-418			322-054-600	
322-064	1 g - 1 kg		962-419			322-064-600	
322-074	1 g - 2 kg		962-420			322-074-600	
322-084	1 g - 5 kg		962-421			322-084-600	

Pesiere, cilindrici a bottone, ottone lucidato e nichelato o acciaio lucidato

- Materiale peso di calibrazione: Pesi singoli in ottone nichelato e lucidato oppure acciaio lucidato, pesi di milligrammo in alluminio 1 mg - 5 mg/argentone 10 mg - 500 mg
- Materiale valigetta: Plastica imbottita. Pesi di milligrammo 1 mg - 500 mg in astuccio di plastica estraibile



Pesiera		+	Certificato DKD		=	Prezzo complessivo	
KERN			KERN			KERN	
328-22	1 mg - 500 mg		962-450			328-221-600	
Ottone lucidato e nichelato							
323-624	1 mg - 50 g		962-401			323-624-600	
323-634	1 mg - 100 g		962-402			323-634-600	
323-644	1 mg - 200 g		962-403			323-644-600	
323-654	1 mg - 500 g		962-404			323-654-600	
323-664	1 mg - 1 kg		962-405			323-664-600	
323-674	1 mg - 2 kg		962-406			323-674-600	
323-684	1 mg - 5 kg		962-407			323-684-600	
324-624	1 g - 50 g		962-415			324-624-600	
324-634	1 g - 100 g		962-416			324-634-600	
324-644	1 g - 200 g		962-417			324-644-600	
324-654	1 g - 500 g		962-418			324-654-600	
324-664	1 g - 1 kg		962-419			324-664-600	
324-674	1 g - 2 kg		962-420			324-674-600	
324-684	1 g - 5 kg		962-421			324-684-600	
Acciaio lucidato							
323-024	1 mg - 50 g		962-401			323-024-600	
323-034	1 mg - 100 g		962-402			323-034-600	
323-044	1 mg - 200 g		962-403			323-044-600	
323-054	1 mg - 500 g		962-404			323-054-600	
323-064	1 mg - 1 kg		962-405			323-064-600	
323-074	1 mg - 2 kg		962-406			323-074-600	
323-084	1 mg - 5 kg		962-407			323-084-600	
324-024	1 g - 50 g		962-415			324-024-600	
324-034	1 g - 100 g		962-416			324-034-600	
324-044	1 g - 200 g		962-417			324-044-600	
324-054	1 g - 500 g		962-418			324-054-600	
324-064	1 g - 1 kg		962-419			324-064-600	
324-074	1 g - 2 kg		962-420			324-074-600	
324-084	1 g - 5 kg		962-421			324-084-600	

CLASSE F1

Pesiere, cilindrici a bottone, ottone lucidato e nichelato o acciaio lucidato

- **Materiale peso di calibrazione:** Pesi singoli in ottone lucidato e nichelato oppure acciaio lucidato, pesi di milligrammo in alluminio 1 mg - 5 mg / argentone 10 mg - 500 mg
- **Materiale astuccio:** Legno imbottito. Pesi di milligrammo 1 mg - 500 mg in astuccio di plastica estraibile



Pesiera		+ Certificato DKD		=	Prezzo complessivo	
KERN		KERN			KERN	
Ottone lucidato e nichelato						
328-22	1 mg - 500 mg	962-450			328-221-600	
323-62	1 mg - 50 g	962-401			323-621-600	
323-63	1 mg - 100 g	962-402			323-631-600	
323-64	1 mg - 200 g	962-403			323-641-600	
323-65	1 mg - 500 g	962-404			323-651-600	
323-66	1 mg - 1 kg	962-405			323-661-600	
323-67	1 mg - 2 kg	962-406			323-671-600	
323-68	1 mg - 5 kg	962-407			323-681-600	
323-69	1 mg - 10 kg	962-408			323-691-600	
324-62	1 g - 50 g	962-415			324-621-600	
324-63	1 g - 100 g	962-416			324-631-600	
324-64	1 g - 200 g	962-417			324-641-600	
324-65	1 g - 500 g	962-418			324-651-600	
324-66	1 g - 1 kg	962-419			324-661-600	
324-67	1 g - 2 kg	962-420			324-671-600	
324-68	1 g - 5 kg	962-421			324-681-600	
324-69	1 g - 10 kg	962-422			324-691-600	
Acciaio lucidato						
323-02	1 mg - 50 g	962-401			323-021-600	
323-03	1 mg - 100 g	962-402			323-031-600	
323-04	1 mg - 200 g	962-403			323-041-600	
323-05	1 mg - 500 g	962-404			323-051-600	
323-06	1 mg - 1 kg	962-405			323-061-600	
323-07	1 mg - 2 kg	962-406			323-071-600	
323-08	1 mg - 5 kg	962-407			323-081-600	
323-09	1 mg - 10 kg	962-408			323-091-600	
324-02	1 g - 50 g	962-415			324-021-600	
324-03	1 g - 100 g	962-416			324-031-600	
324-04	1 g - 200 g	962-417			324-041-600	
324-05	1 g - 500 g	962-418			324-051-600	
324-06	1 g - 1 kg	962-419			324-061-600	
324-07	1 g - 2 kg	962-420			324-071-600	
324-08	1 g - 5 kg	962-421			324-081-600	
324-09	1 g - 10 kg	962-422			324-091-600	



Potete comporre la pesiera che volete in base alle Vostre esigenze:

Contiene solo i pesi occorrenti ai fini del controllo. KERN realizza a tal scopo uno speciale astuccio personalizzato in plastica, legno oppure alluminio. Per ulteriori dettagli consultare pagina 152.

CLASSE F2

Pesi di milligrammo, a piastrina, alluminio/argentone

- Materiale peso di calibrazione: Alluminio 1 mg – 5 mg/Argentone 10 mg – 500 mg
- Materiale contenitore: Plastica imbottita



Peso di milligrammo			+	Contenitore		+	Certificato DKD		=	Prezzo complessivo	
KERN		Tol ±mg		KERN			KERN			KERN	
338-01	1 mg	0,06		347-009-400			962-451			338-014-600	
338-02	2 mg	0,06		347-009-400			962-452			338-024-600	
338-03	5 mg	0,06		347-009-400			962-453			338-034-600	
338-04	10 mg	0,08		347-009-400			962-454			338-044-600	
338-05	20 mg	0,10		347-009-400			962-455			338-054-600	
338-06	50 mg	0,12		347-009-400			962-456			338-064-600	
338-07	100 mg	0,16		347-009-400			962-457			338-074-600	
338-08	200 mg	0,20		347-009-400			962-458			338-084-600	
338-09	500 mg	0,25		347-009-400			962-459			338-094-600	

Pesi singoli, cilindrici a bottone, acciaio tornito

- Materiale peso di calibrazione: Acciaio tornito
- Materiale contenitore: Plastica imbottita o astuccio in legno (337-150-200 e 337-160-200)



Peso singolo			+	Contenitore		+	Certificato DKD		=	Prezzo complessivo	
KERN		Tol ±mg		KERN			KERN			KERN	
337-01	1 g	0,3		347-030-400			962-431			337-014-600	
337-02	2 g	0,4		347-030-400			962-432			337-024-600	
337-03	5 g	0,5		347-030-400			962-433			337-034-600	
337-04	10 g	0,6		347-050-400			962-434			337-044-600	
337-05	20 g	0,8		347-050-400			962-435			337-054-600	
337-06	50 g	1,0		347-070-400			962-436			337-064-600	
337-07	100 g	1,6		347-070-400			962-437			337-074-600	
337-08	200 g	3,0		347-080-400			962-438			337-084-600	
337-09	500 g	8,0		347-090-400			962-439			337-094-600	
337-11	1 kg	16		347-110-400			962-441			337-114-600	
337-12	2 kg	30		347-120-400			962-442			337-124-600	
337-13	5 kg	80		347-130-400			962-443			337-134-600	
337-14	10 kg	160		347-140-400			962-444			337-144-600	
337-15	20 kg	300		337-150-200			962-445			337-152-600	
337-16	50 kg	800		337-160-200			962-446			337-162-600	



Alternativa ai contenitori di plastica:

Astucci in legno per pesi singoli. Per ulteriori dettagli consultare pagina 151.

Pesi di controllo, acciaio inox, impilabili



- Materiale peso di calibrazione: Acciaio inox

Peso di controllo				+	Certificato DKD	
KERN		Tol ±mg	Dim. Ø x A		KERN	
337-141	10 kg	160	137 x 132 mm		962-444	
337-151	20 kg	300	137 x 217 mm		962-445	
337-161	50 kg	800	198 x 250 mm		962-446	

CLASSE F2

Pesiere, cilindrici a bottone, acciaio tornito

- **Materiale peso di calibrazione:** Pesi singoli in acciaio tornito, pesi di milligrammo in alluminio 1 mg - 5 mg / argentone 10 mg - 500 mg
- **Materiale valigetta:** Plastica imbottita. Pesi di milligrammo 1 mg - 500 mg in astuccio di plastica estraibile



Pesiera		+ Certificato DKD		= Prezzo complessivo	
KERN		KERN		KERN	
338-22	1 mg - 500 mg	962-450		338-224-600	
333-024	1 mg - 50 g	962-401		333-024-600	
333-034	1 mg - 100 g	962-402		333-034-600	
333-044	1 mg - 200 g	962-403		333-044-600	
333-054	1 mg - 500 g	962-404		333-054-600	
333-064	1 mg - 1 kg	962-405		333-064-600	
333-074	1 mg - 2 kg	962-406		333-074-600	
333-084	1 mg - 5 kg	962-407		333-084-600	
334-024	1 g - 50 g	962-415		334-024-600	
334-034	1 g - 100 g	962-416		334-034-600	
334-044	1 g - 200 g	962-417		334-044-600	
334-054	1 g - 500 g	962-418		334-054-600	
334-064	1 g - 1 kg	962-419		334-064-600	
334-074	1 g - 2 kg	962-420		334-074-600	
334-084	1 g - 5 kg	962-421		334-084-600	

Pesiere, cilindrici a bottone, acciaio tornito

- **Materiale peso di calibrazione:** Pesi singoli in acciaio tornito, pesi di milligrammo in alluminio 1 mg - 5 mg / argentone 10 mg - 500 mg
- **Materiale astuccio:** Legno



Pesiera		+ Certificato DKD		= Prezzo complessivo	
KERN		KERN		KERN	
338-22	1 mg - 500 mg	962-450		338-224-600	
333-02	1 mg - 50 g	962-401		333-022-600	
333-03	1 mg - 100 g	962-402		333-032-600	
333-04	1 mg - 200 g	962-403		333-042-600	
333-05	1 mg - 500 g	962-404		333-052-600	
333-06	1 mg - 1 kg	962-405		333-062-600	
333-07	1 mg - 2 kg	962-406		333-072-600	
333-08	1 mg - 5 kg	962-407		333-082-600	
333-09	1 mg - 10 kg	962-408		333-092-600	
334-02	1 g - 50 g	962-415		334-022-600	
334-03	1 g - 100 g	962-416		334-032-600	
334-04	1 g - 200 g	962-417		334-042-600	
334-05	1 g - 500 g	962-418		334-052-600	
334-06	1 g - 1 kg	962-419		334-062-600	
334-07	1 g - 2 kg	962-420		334-072-600	
334-08	1 g - 5 kg	962-421		334-082-600	
334-09	1 g - 10 kg	962-422		334-092-600	



Potete comporre la pesiera che volete in base alle Vostre esigenze:

Contiene solo i pesi occorrenti ai fini del controllo. KERN realizza a tal scopo uno speciale astuccio personalizzato in plastica, legno oppure alluminio. Per ulteriori dettagli consultare pagina 152.

CLASSE M1

Pesi di milligrammo, a piastrina, alluminio/argentone

- Materiale peso di calibrazione: Alluminio 1 mg - 5 mg / Argentone 10 mg - 500 mg
- Materiale contenitore: Plastica imbottita



Peso di milligrammo			+	Contenitore	+	Certificato DKD	=	Prezzo complessivo
KERN	Tol ±mg			KERN		KERN		KERN
348-01	1 mg	0,20		347-009-400		962-651		348-014-600
348-02	2 mg	0,20		347-009-400		962-652		348-024-600
348-03	5 mg	0,20		347-009-400		962-653		348-034-600
348-04	10 mg	0,25		347-009-400		962-654		348-044-600
348-05	20 mg	0,30		347-009-400		962-655		348-054-600
348-06	50 mg	0,40		347-009-400		962-656		348-064-600
348-07	100 mg	0,50		347-009-400		962-657		348-074-600
348-08	200 mg	0,60		347-009-400		962-658		348-084-600
348-09	500 mg	0,80		347-009-400		962-659		348-094-600

Pesi singoli, cilindrici a bottone, ottone tornito o acciaio tornito

- Materiale peso di calibrazione: Pesi singoli in ottone tornito o acciaio tornito
- Materiale contenitore: Plastica imbottita



Peso singolo			+	Contenitore	+	Certificato DKD	=	Prezzo complessivo
KERN	Tol ±mg			KERN		KERN		KERN
Ottone tornito								
347-41	1 g	1,0		347-030-400		962-631		347-414-600
347-42	2 g	1,2		347-030-400		962-632		347-424-600
347-43	5 g	1,6		347-030-400		962-633		347-434-600
347-44	10 g	2,0		347-050-400		962-634		347-444-600
347-45	20 g	2,5		347-050-400		962-635		347-454-600
347-46	50 g	3,0		347-070-400		962-636		347-464-600
347-47	100 g	5,0		347-070-400		962-637		347-474-600
347-48	200 g	10		347-080-400		962-638		347-484-600
347-49	500 g	25		347-090-400		962-639		347-494-600
347-51	1 kg	50		347-110-400		962-641		347-514-600
347-52	2 kg	100		347-120-400		962-642		347-524-600
347-53	5 kg	250		347-130-400		962-643		347-534-600
347-54	10 kg	500		347-140-400		962-644		347-544-600
Acciaio tornito								
347-01	1 g	1,0		347-030-400		962-631		347-014-600
347-02	2 g	1,2		347-030-400		962-632		347-024-600
347-03	5 g	1,6		347-030-400		962-633		347-034-600
347-04	10 g	2,0		347-050-400		962-634		347-044-600
347-05	20 g	2,5		347-050-400		962-635		347-054-600
347-06	50 g	3,0		347-070-400		962-636		347-064-600
347-07	100 g	5,0		347-070-400		962-637		347-074-600
347-08	200 g	10		347-080-400		962-638		347-084-600
347-09	500 g	25		347-090-400		962-639		347-094-600
347-11	1 kg	50		347-110-400		962-641		347-114-600
347-12	2 kg	100		347-120-400		962-642		347-124-600
347-13	5 kg	250		347-130-400		962-643		347-134-600
347-14	10 kg	500		347-140-400		962-644		347-144-600

Pesi di controllo, acciaio, impilabili!



- Materiale peso di calibrazione: Acciaio tornito

Peso di controllo				+	Certificato DKD
KERN	Tol ±g	Dim. Ø x A			KERN
347-141	10 kg	0,50	137 x 132 mm		962-644
347-151	20 kg	1,00	137 x 217 mm		962-645
347-161	50 kg	2,50	198 x 250 mm		962-646

CLASSE M1

Pesiere, cilindrici a bottone, ottone tornito o acciaio tornito

- **Materiale peso di calibrazione:** Pesi singoli in ottone tornito o acciaio tornito, pesi di milligrammo in alluminio/argentone
- **Materiale valigetta:** Plastica imbottita. Pesi di milligrammo 1 mg - 500 mg in astuccio di plastica estraibile



Pesiera		+	Certificato DKD	=	Prezzo complessivo	
KERN			KERN		KERN	
Ottone tornito						
348-22	1 mg - 500 mg		962-650		348-224-600	
343-424	1 mg - 50 g		962-601		343-424-600	
343-434	1 mg - 100 g		962-602		343-434-600	
343-444	1 mg - 200 g		962-603		343-444-600	
343-454	1 mg - 500 g		962-604		343-454-600	
343-464	1 mg - 1 kg		962-605		343-464-600	
343-474	1 mg - 2 kg		962-606		343-474-600	
343-484	1 mg - 5 kg		962-607		343-484-600	
344-424	1 g - 50 g		962-615		344-424-600	
344-434	1 g - 100 g		962-616		344-434-600	
344-444	1 g - 200 g		962-617		344-444-600	
344-454	1 g - 500 g		962-618		344-454-600	
344-464	1 g - 1 kg		962-619		344-464-600	
344-474	1 g - 2 kg		962-620		344-474-600	
344-484	1 g - 5 kg		962-621		344-484-600	
Acciaio tornito						
343-024	1 mg - 50 g		962-601		343-024-600	
343-034	1 mg - 100 g		962-602		343-034-600	
343-044	1 mg - 200 g		962-603		343-044-600	
343-054	1 mg - 500 g		962-604		343-054-600	
343-064	1 mg - 1 kg		962-605		343-064-600	
343-074	1 mg - 2 kg		962-606		343-074-600	
343-084	1 mg - 5 kg		962-607		343-084-600	
344-024	1 g - 50 g		962-615		344-024-600	
344-034	1 g - 100 g		962-616		344-034-600	
344-044	1 g - 200 g		962-617		344-044-600	
344-054	1 g - 500 g		962-618		344-054-600	
344-064	1 g - 1 kg		962-619		344-064-600	
344-074	1 g - 2 kg		962-620		344-074-600	
344-084	1 g - 5 kg		962-621		344-084-600	

Pesiere, cilindrici a bottone, ottone tornito o acciaio tornito

- **Materiale peso di calibrazione:** Pesi singoli in ottone tornito o in acciaio tornito, pesi di milligrammo in alluminio 1 mg - 5 mg / argentone 10 mg - 500 mg
- **Materiale astuccio:** legno



Pesiera		+	Certificato DKD	=	Prezzo complessivo	
KERN			KERN		KERN	
Ottone tornito						
348-22	1 mg - 500 mg		962-650		348-224-600	
343-42	1 mg - 50 g		962-601		343-422-600	
343-43	1 mg - 100 g		962-602		343-432-600	
343-44	1 mg - 200 g		962-603		343-442-600	
343-45	1 mg - 500 g		962-604		343-452-600	
343-46	1 mg - 1 kg		962-605		343-462-600	
343-47	1 mg - 2 kg		962-606		343-472-600	
343-48	1 mg - 5 kg		962-607		343-482-600	
343-49	1 mg - 10 kg		962-608		343-492-600	
344-42	1 g - 50 g		962-615		344-422-600	
344-43	1 g - 100 g		962-616		344-432-600	
344-44	1 g - 200 g		962-617		344-442-600	
344-45	1 g - 500 g		962-618		344-452-600	
344-46	1 g - 1 kg		962-619		344-462-600	
344-47	1 g - 2 kg		962-620		344-472-600	
344-48	1 g - 5 kg		962-621		344-482-600	
344-49	1 g - 10 kg		962-622		344-492-600	

CLASSE M1

Continuazione Pesiere, cilindrici a bottone, ottone tornito o acciaio tornito



Pesiera		+ Certificato DKD		= Prezzo complessivo	
KERN		KERN		KERN	
343-02	1 mg - 50 g	962-601		343-022-600	
343-03	1 mg - 100g	962-602		343-032-600	
343-04	1 mg - 200 g	962-603		343-042-600	
343-05	1 mg - 500 g	962-604		343-052-600	
343-06	1 mg - 1 kg	962-605		343-062-600	
343-07	1 mg - 2 kg	962-606		343-072-600	
343-08	1 mg - 5 kg	962-607		343-082-600	
343-09	1 mg - 10 kg	962-608		343-092-600	
344-02	1 g - 50 g	962-615		344-022-600	
344-03	1 g - 100 g	962-616		344-032-600	
344-04	1 g - 200 g	962-617		344-042-600	
344-05	1 g - 500 g	962-618		344-052-600	
344-06	1 g - 1 kg	962-619		344-062-600	
344-07	1 g - 2 kg	962-620		344-072-600	
344-08	1 g - 5 kg	962-621		344-082-600	
344-09	1 g - 10 kg	962-622		344-092-600	



Potete comporre la pesiera che volete in base alle Vostre esigenze:

Contiene solo i pesi occorrenti ai fini del controllo. KERN realizza a tal scopo uno speciale astuccio personalizzato in plastica, legno oppure alluminio. Per ulteriori dettagli consultare pagina 152.

Pesi Newton (N)

Tutti i pesi da aggancio ed ad intaglio come anche aste di supporto sono disponibili in calibrazione N con tolleranze M1

Si deve specificare il luogo di utilizzo con CAP.

Certificati DKD per pesi di calibrazione N: identico ai prezzi DKD per pesi singoli M1

Pesi da aggancio, ottone tornito

- Materiale peso di calibrazione: Ottone tornito
- Materiale contenitore: Plastica imbottita



Peso da aggancio			+ Contenitore		+ Certificato DKD		= Prezzo complessivo	
KERN	Tol	±mg	KERN		KERN		KERN	
347-416	1 g	1,0	347-030-400		962-631		347-4164-600	
347-426	2 g	1,2	347-030-400		962-632		347-4264-600	
347-436	5 g	1,6	347-030-400		962-633		347-4364-600	
347-446	10 g	2,0	347-050-400		962-634		347-4464-600	
347-456	20 g	2,5	347-050-400		962-635		347-4564-600	
347-466	50 g	3,0	347-070-400		962-636		347-4664-600	
347-476	100 g	5	347-090-400		962-637		347-4764-600	
347-486	200 g	10	347-090-400		962-638		347-4864-600	
347-496	500 g	25	347-110-400		962-639		347-4964-600	
347-516	1 kg	50	347-120-400		962-641		347-5164-600	
347-526	2 kg	100	347-130-400		962-642		347-5264-600	
347-536	5 kg	250	347-140-400		962-643		347-5364-600	
347-546	10 kg	500	-		962-644		-	

CLASSE M1

Pesi ad intaglio, ottone tornito

- Materiale peso di calibrazione: Ottone tornito
- Materiale contenitore: Plastica imbottita



Peso ad intaglio			+	Contenitore		+	Certificato DKD		=	Prezzo complessivo	
KERN		Tol ±mg		KERN			KERN			KERN	
347-415	1 g	1,0		347-030-400			962-631			347-4154-600	
347-425	2 g	1,2		347-030-400			962-632			347-4254-600	
347-435	5 g	1,6		347-030-400			962-633			347-4354-600	
347-445	10 g	2,0		347-030-400			962-634			347-4454-600	
347-455	20 g	2,5		347-080-400			962-635			347-4554-600	
347-465	50 g	3,0		347-080-400			962-636			347-4654-600	
347-475	100 g	5		347-090-400			962-637			347-4754-600	
347-485	200 g	10		347-090-400			962-638			347-4854-600	
347-495	500 g	25		347-110-400			962-639			347-4954-600	
347-515	1 kg	50		347-130-400			962-641			347-5154-600	
347-525	2 kg	100		347-130-400			962-642			347-5254-600	
347-535	5 kg	250		347-140-400			962-643			347-5354-600	
347-545	10 kg	500		347-140-400			962-644			347-5454-600	

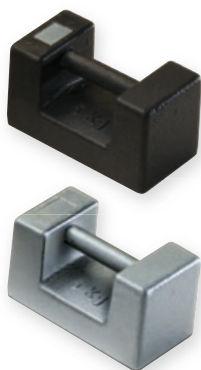
Aste di supporto, ottone tornito, per infilare i pesi ad intaglio



- Materiale asta di supporto: Ottone, alluminio (347-445-100)

Asta di supporto				+	Certificato DKD	
KERN	Dimensioni	Massimo peso ad intaglio	Massima sollecitazione totale		KERN	
347-445-100	10 g	100 g	200 g		962-634	
347-475-100	100 g	1 kg	2 kg		962-637	
347-495-100	500 g	10 kg	20 kg		962-639	
347-515-100	1000 g	10 kg	40 kg		962-641	

Pesi a blocco, ghisa verniciata/acciaio inox



- Materiale peso di calibrazione: Ghisa verniciata/acciaio (in classe OIML F1 e F2 su richiesta)

Peso a blocco			+	Certificato DKD		=	Prezzo complessivo	
KERN		Tol ±g		KERN			KERN	
Ghisa verniciata								
346-86	5 kg	0,25		962-643			346-860-600	
346-87	10 kg	0,50		962-644			346-870-600	
346-88	20 kg	1,00		962-645			346-880-600	
346-89	50 kg	2,50		962-646			346-890-600	
Acciaio inox								
346-06	5 kg	0,25		962-643			346-060-600	
346-07	10 kg	0,50		962-644			346-070-600	
346-08	20 kg	1,00		962-645			346-080-600	
346-09	50 kg	2,50		962-646			346-090-600	

Pesi di grandi dimensioni, ghisa, impilabili. Ideali al sollevamento tramite sollevatore a forza oppure gru.

- Materiale peso di calibrazione: Ghisa verniciata



Peso di grandi dimensioni				+	Certificato DKD	
KERN	Tol ±g	Dimensioni L x P x A			KERN	
346-81	100 kg	5	340 x 225 x 280 mm		962-691	
346-82	200 kg	10	465 x 340 x 291 mm		962-692	
346-83	500 kg	25	750 x 500 x 314 mm		962-693	
346-84	1000 kg	50	750 x 500 x 500 mm		962-694	
346-85	2000 kg	100	1000 x 750 x 500 mm		962-695	

CLASSE M2

Pesi singoli, cilindrici a bottone, ottone tornito

- Materiale peso di calibrazione: Ottone tornito
- Materiale contenitore: Plastica imbottita



Peso singolo			+	Contenitore		+	Certificato DKD		=	Prezzo complessivo	
KERN		Tol ±mg		KERN			KERN			KERN	
357-41	1 g	3		347-030-400			962-631			357-414-600	
357-42	2 g	4		347-030-400			962-632			357-424-600	
357-43	5 g	5		347-030-400			962-633			357-434-600	
357-44	10 g	6		347-050-400			962-634			357-444-600	
357-45	20 g	8		347-050-400			962-635			357-454-600	
357-46	50 g	10		347-070-400			962-636			357-464-600	
357-47	100 g	16		347-070-400			962-637			357-474-600	
357-48	200 g	30		347-080-400			962-638			357-484-600	
357-49	500 g	80		347-090-400			962-639			357-494-600	
357-51	1 kg	160		347-110-400			962-641			357-514-600	
357-52	2 kg	300		347-120-400			962-642			357-524-600	
357-53	5 kg	800		347-130-400			962-643			357-534-600	
357-54	10 kg	1600		347-140-400			962-644			357-544-600	



Alternativa ai contenitori di plastica:

Astucci in legno per pesi singoli. Per ulteriori dettagli consultare pagina 151.

Pesi a blocco, ghisa verniciata



- Materiale peso di calibrazione: Ghisa verniciata

Peso a blocco			+	Certificato DKD		=	Prezzo complessivo	
KERN		Tol ±g		KERN			KERN	
356-86	5 kg	0,8		962-643			356-860-600	
356-87	10 kg	1,6		962-644			356-870-600	
356-88	20 kg	3,0		962-645			356-880-600	
356-89	50 kg	8,0		962-646			356-890-600	

Pesiere, cilindrici a bottone, ottone tornito

- Materiale peso di calibrazione: Ottone tornito
- Materiale astuccio: legno



Pesiera			+	Certificato DKD		=	Prezzo complessivo	
KERN				KERN			KERN	
354-42	1 g - 50 g			962-615			354-422-600	
354-43	1 g - 100 g			962-616			354-432-600	
354-44	1 g - 200 g			962-617			354-442-600	
354-45	1 g - 500 g			962-618			354-452-600	
354-46	1 g - 1 kg			962-619			354-462-600	
354-47	1 g - 2 kg			962-620			354-472-600	
354-48	1 g - 5 kg			962-621			354-482-600	
354-49	1 g - 10 kg			962-622			354-492-600	

CLASSE M3

Pesi singoli, cilindrici a bottone, ottone tornito

- Materiale peso di calibrazione: Ottone tornito
- Materiale contenitore: Plastica imbottita



Peso singolo			+		Contenitore		+		Certificato DKD		=		Prezzo complessivo	
KERN		Tol ±mg			KERN				KERN		KERN		KERN	
367-41	1 g	10			347-030-400				962-631				367-414-600	
367-42	2 g	12			347-030-400				962-632				367-424-600	
367-43	5 g	16			347-030-400				962-633				367-434-600	
367-44	10 g	20			347-050-400				962-634				367-444-600	
367-45	20 g	25			347-050-400				962-635				367-454-600	
367-46	50 g	30			347-070-400				962-636				367-464-600	
367-47	100 g	50			347-070-400				962-637				367-474-600	
367-48	200 g	100			347-080-400				962-638				367-484-600	
367-49	500 g	250			347-090-400				962-639				367-494-600	
367-51	1 kg	500			347-110-400				962-641				367-514-600	
367-52	2 kg	1000			347-120-400				962-642				367-524-600	

Pesi singoli, cilindrici a bottone e cilindrici, ghisa verniciata

- Materiale peso di calibrazione: Ghisa verniciata. 20 kg e 50 kg con staffa



Peso singolo			+		Certificato DKD		=		Prezzo complessivo	
KERN		Tol ±g			KERN				KERN	
366-91	100 g	0,05			962-637				366-910-600	
366-92	200 g	0,10			962-638				366-920-600	
366-93	500 g	0,25			962-639				366-930-600	
366-94	1 kg	0,50			962-641				366-940-600	
366-95	2 kg	1,0			962-642				366-950-600	
366-96	5 kg	2,5			962-643				366-960-600	
366-97	10 kg	5			962-644				366-970-600	
366-98	20 kg	10			962-645				366-980-600	
366-99	50 kg	25			962-646				366-990-600	

Pesi a blocco, ghisa verniciata



- Materiale peso di calibrazione: Ghisa verniciata

Peso a blocco			+		Certificato DKD		=		Prezzo complessivo	
KERN		Tol ±g			KERN				KERN	
366-86	5 kg	2,5			962-643				366-860-600	
366-87	10 kg	5			962-644				366-870-600	
366-88	20 kg	10			962-645				366-880-600	
366-89	50 kg	25			962-646				366-890-600	

Pesiere con pesi, cilindrici a bottone e cilindrici, ottone e ghisa verniciata

- Materiale peso di calibrazione: Ottone e ghisa verniciata
- Materiale astuccio: Blocco di legno



Pesiera			+		Certificato DKD		=		Prezzo complessivo	
KERN					KERN				KERN	
362-96	1 g - 1 kg				962-619				362-963-600	
362-97	1 g - 2 kg				962-620				362-973-600	
362-98	1 g - 5 kg				962-621				362-983-600	
362-99	1 g - 10 kg				962-622				362-993-600	

Pesi di calibrazione – Accessori

Pinzette, forche, maniglie, guanti, pennelli per polvere

- Materiale peso di calibrazione: Ottone tornito
- Materiale contenitore: Plastica imbottita



Pinzetta per afferrare pesi di calibrazione di piccole dimensioni

Per pesi di classe	Per pesi	KERN	Lunghezza	Versione	
E1 - F1	1 mg - 200 g	315-243	105 mm	1	Acciaio con punte rivestite in silicone
E1 - F1	500 g - 2 kg	315-245	250 mm	1	Acciaio con punte rivestite in silicone
F2 - M3	1 mg - 200 g	335-240	100 mm	2	Acciaio
E1 - M1	1 mg - 200 g	315-242	100 mm	3	Plastica



Forca per afferrare i pesi singoli a bottone

KERN	Per pesi
315-253	2 kg
315-254	5 kg



Maniglia per afferrare saldamente pesanti pesi singoli a bottone

KERN	Per pesi
315-264	10 kg
315-265	20 kg
315-266	50 kg



Guanti cotone, 1 paio. Contribuisce a proteggere i pesi di calibrazione durante l'uso quotidiano dal grasso naturale della pelle, dall'umidità ecc.

KERN
317-280



Guanti pelle/cotone, 1 paio. Contribuisce a proteggere i pesi di calibrazione durante l'uso quotidiano dal grasso naturale della pelle, dall'umidità, ecc.

KERN
317-290



Pennello per la pulizia dei pesi

KERN
318-270

Astucci in legno per pesi singoli

- Materiale astuccio: Legno, imbottito.
Idoneo per pesi singoli
n. KERN 307, 316, 317, 326, 327, 329

Astuccio in legno
per pesi singoli E1 - F1

Per pesi	KERN
mg	338-090-200
1 g	317-010-100
2 g	317-020-100
5 g	317-030-100
10 g	317-040-100
20 g	317-050-100
50 g	317-060-100
100 g	317-070-100
200 g	317-080-100
500 g	317-090-100
1 kg	317-110-100
2 kg	317-120-100
5 kg	317-130-100
10 kg	317-140-100
20 kg	317-150-100
50 kg	317-160-100



- Materiale astuccio: Legno.
Idoneo per pesi singoli
n. KERN 337, 347, 357, 367

Astuccio in legno
per pesi singoli F2 - M3

Per pesi	KERN
mg	338-090-200
1 g	337-010-200
2 g	337-020-200
5 g	337-030-200
10 g	337-040-200
20 g	337-050-200
50 g	337-060-200
100 g	337-070-200
200 g	337-080-200
500 g	337-090-200
1 kg	337-110-200
2 kg	337-120-200
5 kg	337-130-200
10 kg	337-140-200
20 kg	337-150-200
50 kg	337-160-200



Realizzati specificamente per il cliente

Valigetta/astucci per pesiere individuali

Pesiere individuali:

Potete comporre "su misura" la pesiera che volete in base alle Vostre esigenze.

KERN realizza l'astuccio in legno / la valigetta in plastica personalizzata. La massima grandezza per peso singolo è riportata nella tabella.

Esempio di ordine:

La Sua pesiera individuale:

1 x 50 g, 2 x 100 g, 1 x 500 g, 2 x 1 kg, 1 x 2 kg.

Il codice corretto per l'astuccio individuale è

n. KERN 313-080-400 (plastica) oppure

n. KERN 315-070-100 (legno).


Valigetta in plastica
 per le classi di pesi **E1, E2, F, M**,
 non destinato per pesi di ghisa

KERN	Per pesi
313-050-400	≤ 500 g
313-080-400	≤ 5 kg


Astuccio in legno
 per le classi di pesi **E1, E2 e F1**

KERN	Per pesi
315-040-100	≤ 200 g
315-060-100	≤ 1 kg
315-070-100	≤ 2 kg
315-080-100	≤ 5 kg
315-090-100	≤ 10 kg


Astuccio in legno
 per le classi di pesi **F2, M1, M2 e M3**

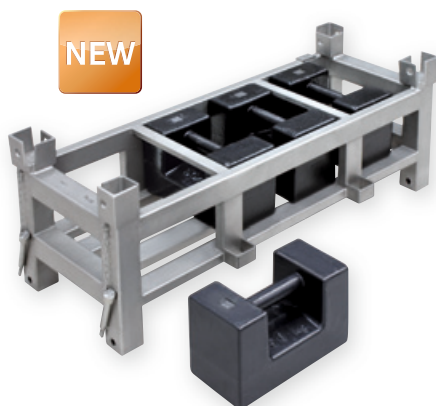
KERN	Per pesi
335-040-200	≤ 200 g
335-050-200	≤ 500 g
335-060-200	≤ 1 kg
335-070-200	≤ 2 kg
335-080-200	≤ 5 kg
335-090-200	≤ 10 kg

**Valigetta in alluminio**

per trasporto e conservazione sicuri in condizioni industriali gravose.

Idoneo per pesi di calibrazione delle classi di precisione E2-M3. Su richiesta.

Cesti per pesi a blocco o altri pesi di controllo



Cesti individuali per il controllo di bilance da pavimento per carichi pesanti, bilance per pallet, transpallet, bilance da gru ecc. Serve allo stesso tempo anche per la conservazione dei pesi. È così possibile appoggiare con una sola operazione sulla bilancia cesto e pesi, risparmiando tempo e denaro.

Il cesto per i pesi può essere calibrato nelle classi di precisione OIML M1-M3.

KERN realizza "su misura" cesti per pesi rispondenti alle specifiche esigenze del cliente. Su richiesta.